

Att styra Nexa och motsvarande enheter

Denna beskrivning guidar Dig steg för steg i hur Du gör för att konfigurera Dina trådlösa mottagare så att de kan styras med iPhone/iPad/iTouch, iTach och TX-433.

1. Kodsysteem.

Nexa använder sig av 3 olika kodsysteem

a. Switchkod.

256 adresser, enheterna adresseras med 2 st vred, A-P (huskod) och 1-16 (enhetskod)

b. Miljonkod - Switch.

67 miljoner adresser, enheterna adresseras med inläring av kod via fjärrkontroll eller iTach & TX-433

c. Miljonkod - Dimmer

67 miljoner adresser, enheterna adresseras med inläring av kod via fjärrkontroll eller iTach & TX-433

2. Beställa koder.

Avgör först vilka koder Du behöver samt hur många och beställ sedan dessa på adress gc-support@sydia.se. Ange "RF-koder" i ämnesraden.

3. Installera koder.

Nedan gäller för iRule.

a. Skapa en ny enhet under Devices i iRule Builder.

b. Ge den nya enheten ett namn, förslagsvis Nexa RF

c. Högerklicka på "Hex Codes" i enheten och välj "Add device code"

d. Ändra namnet från "Device Code" i properties till ett namn som motsvarar kommandot och är lätt att hålla reda på – typ "Nexa 2 On".

e. Kopiera HEX-koden för kommandot från dokumentet med koder och klistra in den på raden "DATA" i properties. Ställ in repetition av koden till 3.

f. Upprepa steg c till e för de funktioner Du behöver.

4. Koppla funktion till knapp.

För att koppla kommando till en knapp drar man in aktuellt kommando från Devices och släpper detta på knappen i Panelen.

5. Adressera enheter.

- a. Switchkod. Ställ in aktuell kod med vreden på enheten.

On/Off. Om mottagaren är inställd på D 8 kommer koden för D 8 On att aktivera läge Till på denna mottagare, koden för D 8 Off kommer att aktivera läge Från.

- b. Miljonkod Switch & Dimmer.

1. Skapa en sida i iRule för adressering av mottagarna och dra in knappar som motsvarar antalet adresser Du skall använda.

Koppla därefter respektive ON-kod till motsvarande knapp, välj YES för "repeat on hold" och sätt "Repeat every (sec)" till 0.7

name	num-8
image	num-8.png
row	4
column	4
width (cells)	1
height (cells)	1
repeat on hold	yes
repeat every (sec)	0.7

2. Synka Din iPad/iPod/iPhone med iRule.
3. Kontrollera att TX-433 är ansluten till Din iTach / GC-100
4. Installera "Nexa RF" (se pkt. 3 Installera koder) under Gateways i appen på den port som TX-433 är ansluten till.
5. Sätt aktuell mottagare i inlärningsläge enligt bruksanvisning.
6. Skicka aktuell adresseringskod genom att trycka på och hålla nere motsvarande knapp i appen.
7. När mottagaren har "lärt" sig koden kvitteras detta med att ansluten lampa blinkar.



Sydia Teknik AB
Box 22 264
250 24 Helsingborg
Tel: 042-15 11 10
Fax: 042-15 11 14
www.sydia.se

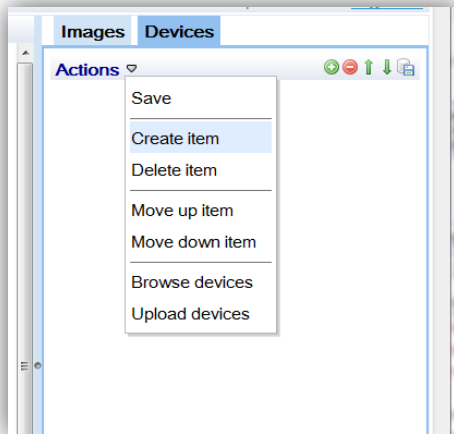
6. Styra enheter.

När alla RF-enheter är adresserade kan de styras med sina respektive kommandon.

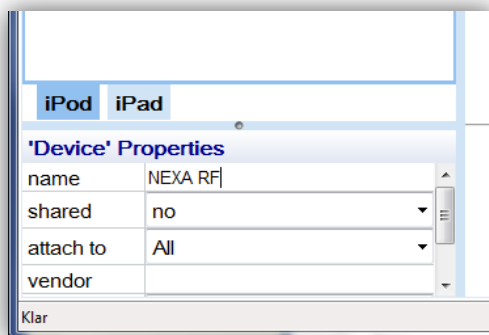
Till strömbrytare och dimmers med switchkod finns bara koder för On & Off, dimning sker på samma sätt som med std. Fjärrkontroll.

Till strömbrytare med miljonkod används kommandon för On & Off.

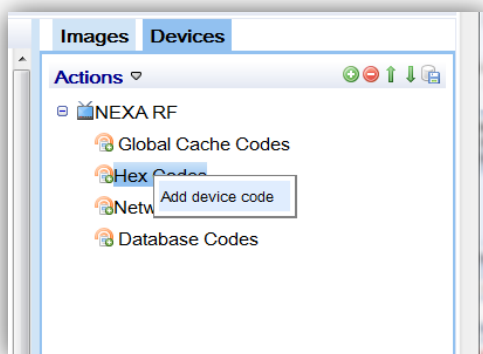
Till dimmers med miljonkod används kommandon för Off samt Dim 1 till Dim 16 där Dim 15 = 100%, Dim = On



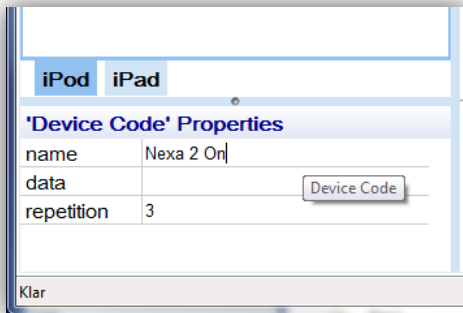
Skapa en ny enhet



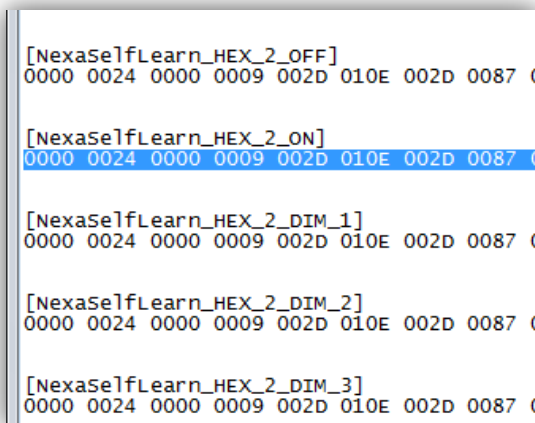
Ge enheten nytt namn



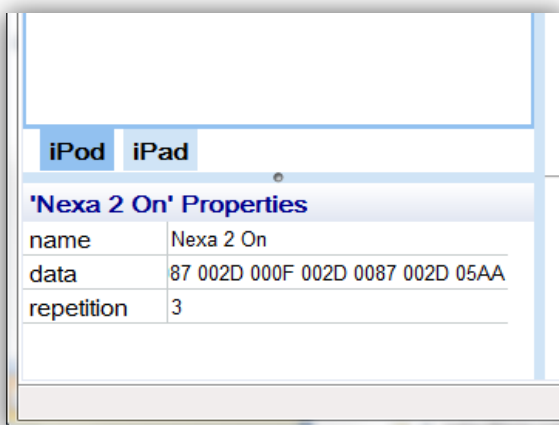
Lägg till nytt kommando



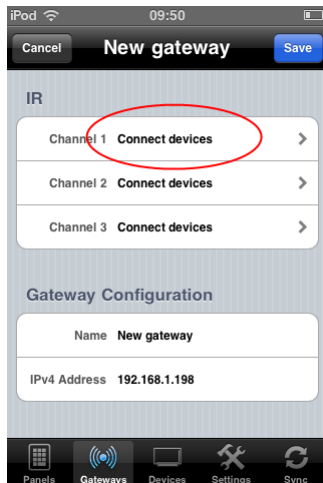
Ge kommandot ett nytt namn



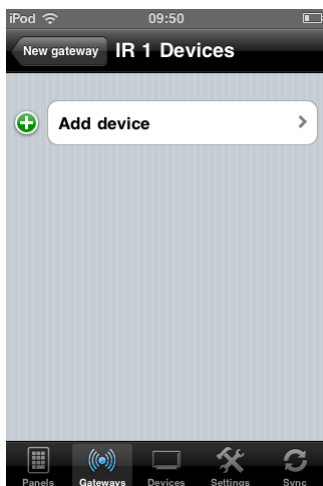
Markera och kopiera HEX-kod



Klistra in HEX kod under data och sätt repetition till 3.



Välj "Connect Devices" för den port som TX-433 är ansluten till



Välj "Add device"



Välj "Nexa RF". Glöm inte att spara!